

グループホーム  
ひかり

家庭的な環境の中で  
仲間と豊かな生活を…

### 一人一人に暖かな心でサービスを…



家庭的な環境の中で、9人のグループで共同生活を営み、家族とケアマネジャーと相談の上ケアプランを作成し、その介護計画に基づき、認知症の進行を遅らせる事を目標にしております。

- ・居室は全て個室であり、簡単な身の回りの品だけで入居でき、自立した生活を尊重するグループホームです。
- ・食事は職員が利用者と共同で準備し協調性を持つようにし、楽しく食事をします。
- ・入浴、排泄、その利用者の心身の状況に合ったサービスを提供いたします。



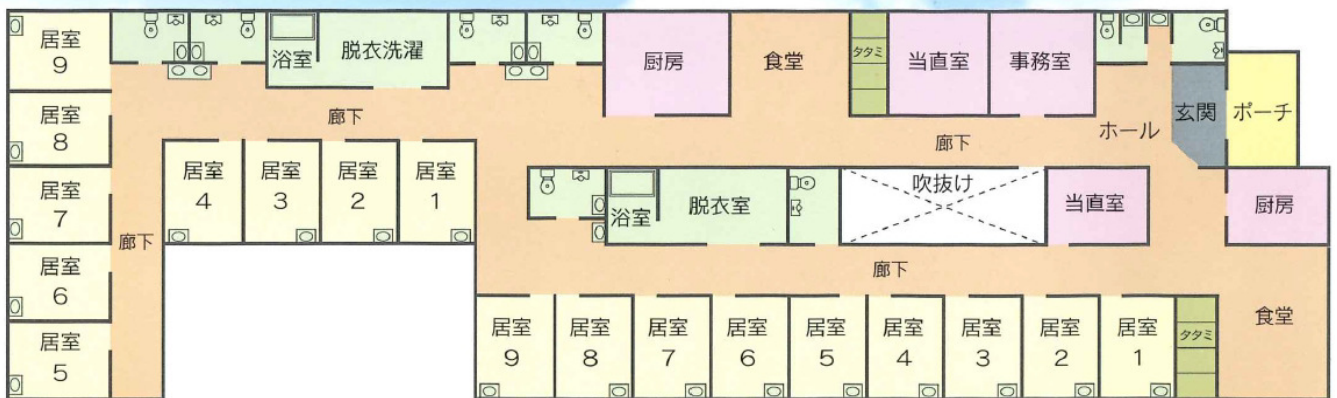
## 御家族の効果

- ・ 家族介護者の精神的、肉体的負担が軽減されます。
- ・ 安心してあずけられ、自分の生活設計が可能になります。
- ・ 症状の正確な情報を共有する事が出来ます。

## 環境

- ・ JR常磐線水戸駅、常磐道水戸ICより車で約10分の場所にあります。  
(裏面に案内図がございます。)
- ・ 緑地が多く、やすらぎのある家庭的なグループホームです。
- ・ 優れた医療機関施設が近くにあり、安心して日々をおくれます。

## 間取り図



## 協力医療機関

水戸共立診療所：水戸市平須町1819-34

(診療科目：内科・外科・循環器科・消化器内科)

水戸エンゼル歯科クリニック：水戸市見和2-253-9

(診療科目：一般歯科・小児歯科・訪問診療・口腔外科)

## ご案内図

[住所] 〒310-0914 茨城県水戸市小吹町267-43



グループホーム

# ひかり

〒310-0914

茨城県水戸市小吹町267-43

TEL : 029-240-3511

FAX : 029-240-3512

<http://itou-miho.co.jp/>

